

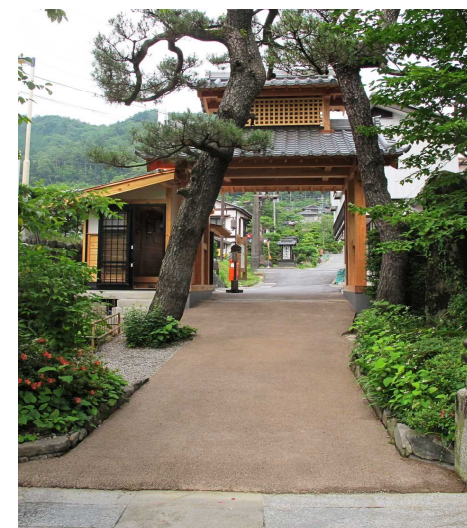
施工例



老人ホーム中庭施工



住宅駐車場・アプローチ施工



参道施工



病院の遊歩道

トウスイタロー色見本



*骨材の種類などにより色が変わります。

販売・施工 杉山建設（株）・丸文産業（株）

本社 住所 〒501-0476 岐阜県本巣市海老430番地
TEL 058-323-1331 FAX 058-323-1886
Eメール <http://www.sugix.com>

丸文産業 住所 〒501-0476 岐阜県本巣市海老56番地4
TEL 058-323-2364 FAX 058-323-6497

製造元 有限会社 中林工業

本社 住所 〒399-5601 長野県木曾郡上松町大字上松1219
TEL 0264-52-3423 FAX 0264-52-3253
Eメール info@nakabayashi-k.com

関東営業所 住所 〒215-0013 神奈川県川崎市麻生区王禅寺東3-34-7
TEL 044-988-5312

高機能透水コンクリート用添加剤

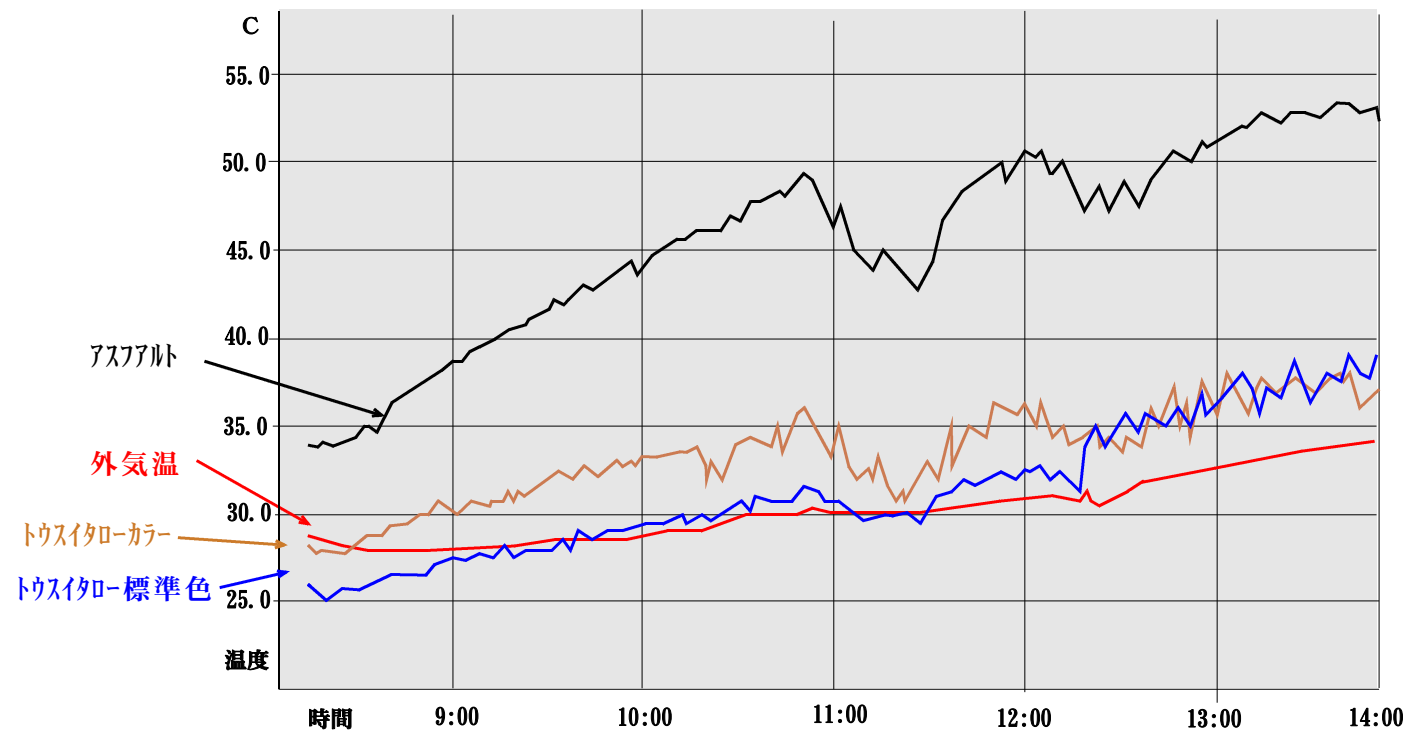
トウスイタロー

NETIS登録番号 CB-120008-A



トウスイタロー施工例

トウスイタロー温度変化試験 22年8月24日 AM9:00~PM14:00 中林工業工場



- トウスイタローはアスファルト舗装にくらべ、**10° C以上も表面温度を押さえます。**
- トウスイタロー水はけが良いことから水たまりの心配がありません。
- トウスイタローは5種類のカラーを用意し、さまざまなレイアウトに対応出来ます。
- トウスイタローは足の裏への衝撃が軽減され、防草目的としても利用出来ます。
- トウスイタローは従来の透水コンクリートに比べ20~30%強度が上がっています。

透水試験
 Φ110x105 面積90.7cm²
 注水量 =1500cc
 透過時間 31秒
 降水量換算=1980mm/時間



住宅間の歩道施工



大型ミキサー (200ℓ) ミキサーでの練り



運搬車・一輪車積込



練りプラント



ランプレート転圧+土間均機



3切以上のミキサー練り



ランプレート 大 小